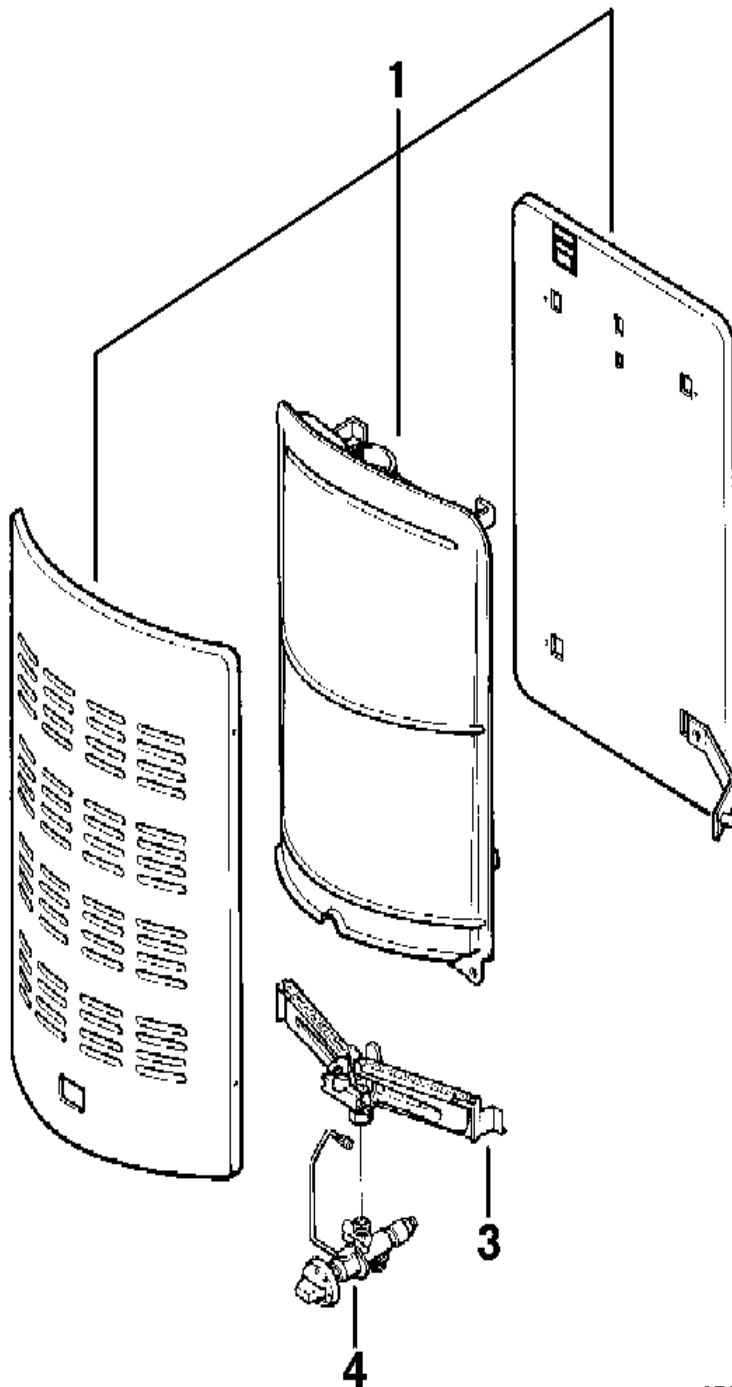


ONL 3/3



6720901000.AA

Wichtige Hinweise

- Ersatzteile dürfen nur von einem zugelassenen Installateur eingebaut werden!
- Die genannten Preisgruppen können sich während der Gültigkeit dieser Ersatzteilliste ändern. Wir empfehlen Ihnen daher, die Preisgruppen anhand der jeweils gültigen Preisliste zu prüfen.
- Im Anhang finden Sie:
 - die Übersetzungen aller verwendeten Teilebezeichnungen
 - eine Übersicht der Gerätetypen und Länder, für die diese Ersatzteilliste gilt.

Important notes

- The spare parts may only be installed by an approved installer!
- The price groups quoted may change during the period of validity of this spare parts list. We therefore advise you to check the price groups against the current price list.
- In the appendix you will find:
 - a list of translations of the names of all parts used
 - a list of the models and countries to which this spare parts list applies.

Indications importantes

- L'installation des pièces de rechange doit être effectuée par un professionnel qualifié !
- Les groupes de prix indiqués peuvent changer durant la durée de validité de la présente liste des pièces de rechange. Nous vous recommandons donc de vérifier les groupes de prix au moyen de la liste de prix correspondante en vigueur.
- Veuillez trouver en annexe :
 - les traductions de toutes les désignations des pièces utilisées
 - une vue globale des types de chaudières et des pays pour lesquels la présente liste des pièces de rechange est valable.

Avvertenze importanti

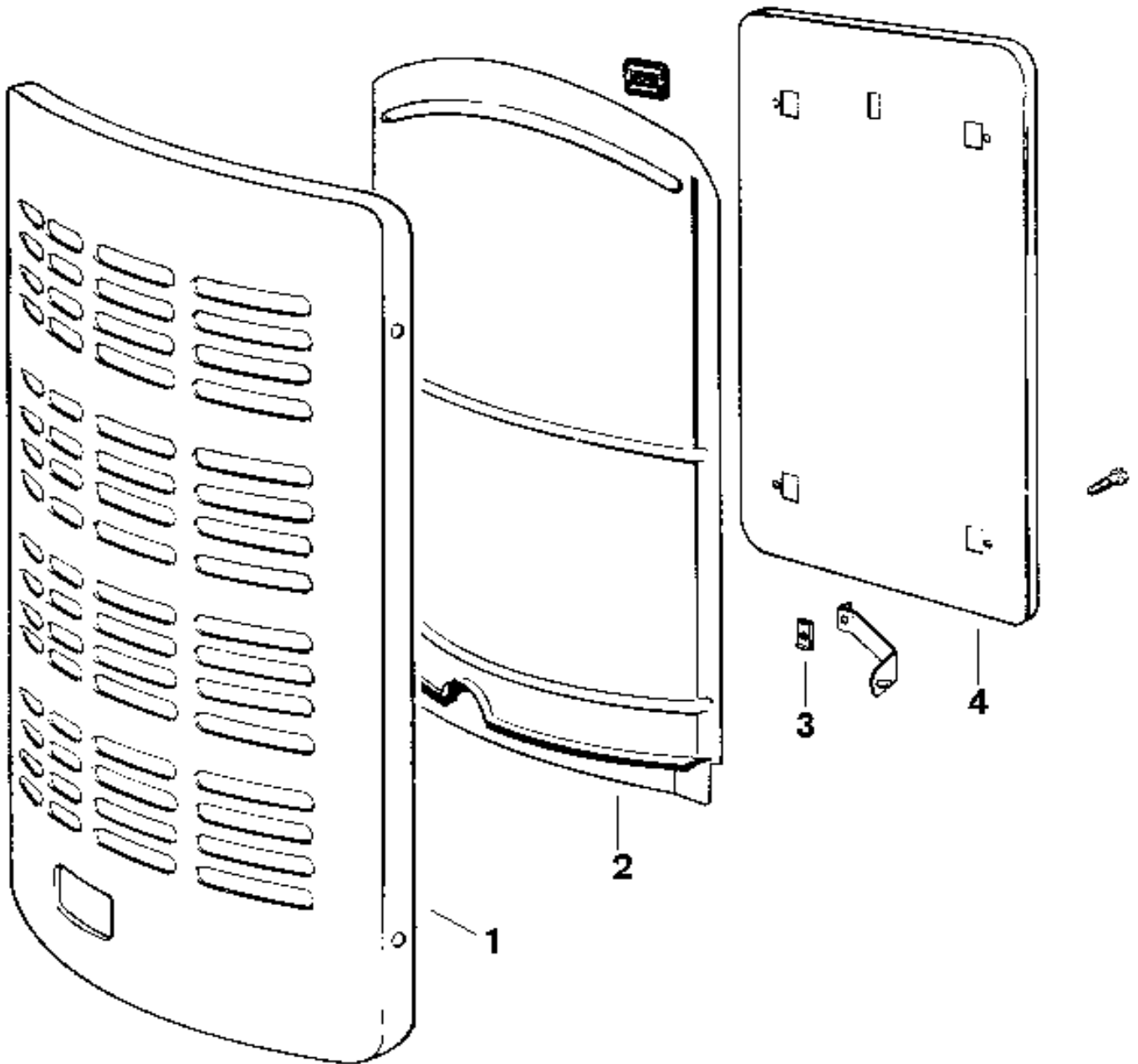
- Le parti di ricambio possono essere montate esclusivamente da personale qualificato ed in possesso dei requisiti tecnico-professionali (L. 46/90).
- Durante il periodo di validità della presente lista ricambi, i gruppi inerenti i prezzi riportati, possono essere soggetti a cambiamenti. Pertanto, è sempre consigliata una verifica basata sul confronto tra i gruppi prezzi riportati ed il relativo listino prezzi in vigore.
- In appendice sono reperibili:
 - traduzione di ogni descrizione relativa alle varie parti di ricambio
 - elenco di sigle e codici, corrispondente ai vari paesi di destinazione.

Indicaciones importantes

- Los repuestos solamente deben ser montados por los servicios técnicos oficiales de la marca!
- Los grupos de precios citados pueden sufrir alteraciones durante el período de vigencia de esta lista de repuestos. Recomendamos por ello contrastar los grupos de precios en base a las respectivas listas de precios vigentes.
- En el anexo podrá encontrar:
 - la traducción de todas las denominaciones de piezas empleadas
 - una relación de los tipos de aparato y países en los que se aplica esta lista de repuestos.

Belangrijke aanwijzing

- Onderdelen mogen alleen door een erkend installateur worden vervangen!
- De genoemde prijsgroepen uit de onderdelenlijsten kunnen worden vergeleken met de nu geldende prijsgroepenlijst. Aanbevolen wordt de prijslijst te controleren op de nu geldende data.
- In de bijlage vindt u:
 - de vertalingen van de gebruikte onderdelentekeningen
 - een overzicht van toesteltypen en de landen waarvoor deze onderdelenlijst bedoeld is.

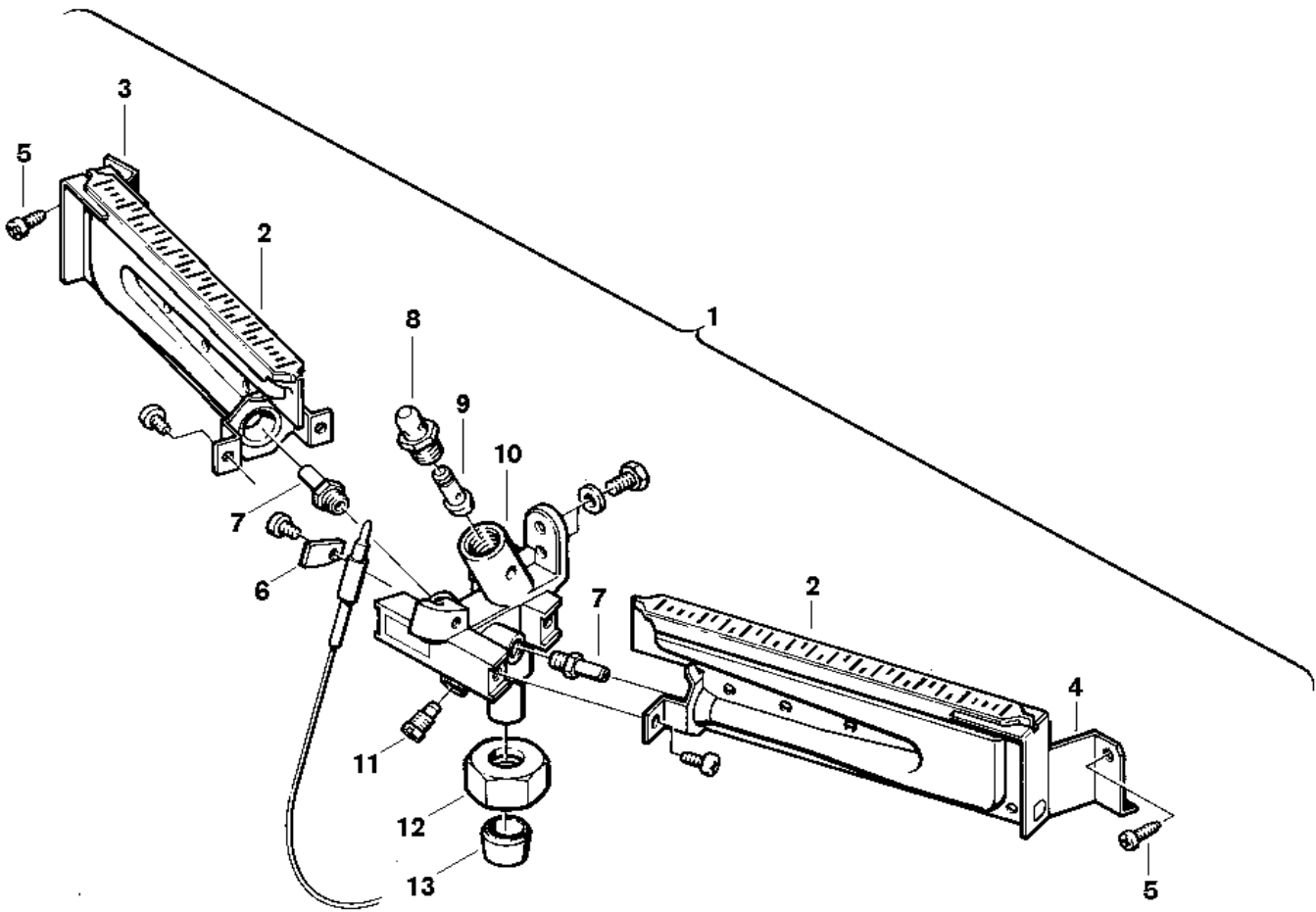


6720901001.AA

1

Blechteile
Sheet metal
Pièces de tôle
Parti di lamiera
Piezas de chapa
Mantel

ONL3/3



6720901002.AA

3

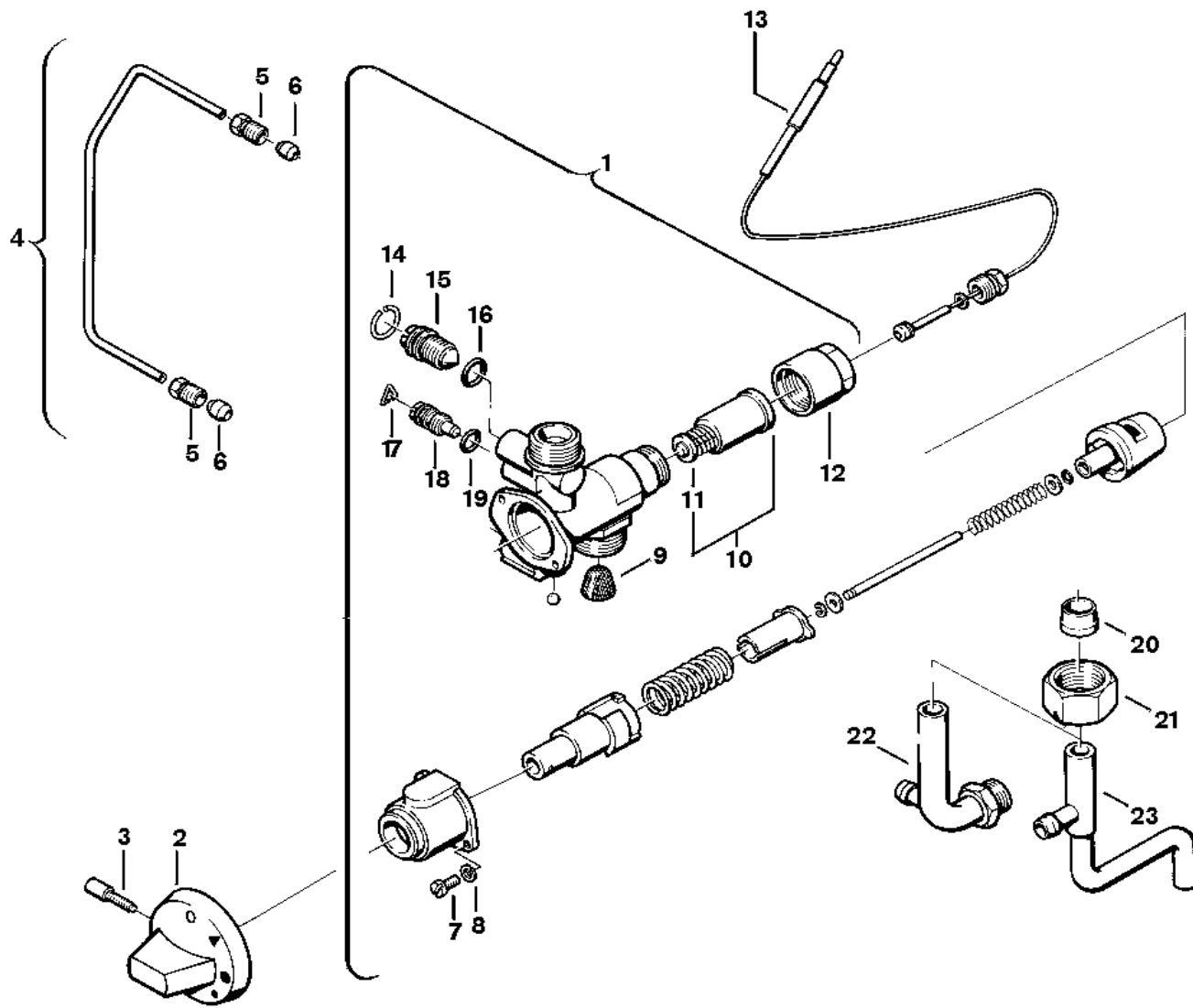
Brenner
Burner
Brûleur
Bruciatore
Quemador
Brander

ONL3/3

Ersatzteilliste
Spare parts list

Liste des pièces de rechange
Lista parti di ricambio

Lista de repuestos
Onderdelenlijst



6720901003.AA

4

Gasarmatur
Gas valve
Bloc gaz
Gruppo gas
Cuerpo de gas
Gasregelblok

ONL3/3

Übersetzungsliste
List of translations

Liste des traductions
Traduzione delle descrizioni

Lista de traducciones
Vertalinglijst

Pos	Description	Denomination	Descrizione	Descripción	Benaming
1	Element of construction	Groupe de construction	Gruppo di costruzione	Grupo de construccion	Montagegroep
1	Cover	Couvercle	Coperchio	Tapa	Voordeksel
2	Heating block	Corps de chauffe	Blocco riscaldamento	Bloque de calefacción	Verwarmingslichaam
3	Nut	Ecrou (10x)	Dado (10x)	Tuerca (10x)	Moer (10x)
4	Backpanel	Dosseret	Schienale	Respaldo	Achterwand
3	Element of construction	Groupe de construction	Gruppo di costruzione	Grupo de construccion	Montagegroep
1	Burner	Brûleur	Bruciatore	Quemador	Brander
2	Burner	Brûleur	Bruciatore	Quemador	Brander
3	Connection plate	Plaque de jonction	Lamierino	Placa de unión	Vangschaal
4	Connection plate	Plaque de jonction	Lamierino	Placa de unión	Vangschaal
5	Screw (10x)	Vis (10x)	Vite (10x)	Tornillo (10x)	Schroef (10x)
6	Connection plate	Plaque de jonction	Lamierino	Placa de unión	Vangschaal
7	Nozzle (1,71) (10x)	Injecteur (1,71) (10x)	Ugello (1,71) (10x)	Tobera (1,71) (10x)	Spuitstuk (1,71) (10x)
8	Burner	Brûleur	Bruciatore	Quemador	Brander
9	Set of nozzles	Jeu d'injecteurs	Set ugelli	Conjunto tobera	Set inspuiters
10	Fixing bracket	Support	Supporto	Angulo soporte	Steunbeugel
11	Pressure tapping	Prise de pression	Presa pressione	Toma de presión	Drukmeetnippel
12	Nut	Ecrou	Dado	Tuerca	Moer
13	Olive	Bicône	Anello	Anillo bicono	Klemring
4	Element of construction	Groupe de construction	Gruppo di costruzione	Grupo de construccion	Montagegroep
1	Gas valve	Bloc gaz	Gruppo gas	Cuerpo de gas	Gasregelblok
2	Handle	Manette	Manopola	Mando del grifo	Knop
3	Screw	Vis	Vite	Tornillo	Schroef
4	Pilot gas pipe	Tubulure de veilleuse	Tubetto spia	tubo de gas al piloto	Waakvlamgasleiding
5	Threaded bushing (10x)	Douille filetée (10x)	Boccola filettata (10x)	Casquillo roscado (10x)	Draadbus (10x)
6	Olive (10x)	Bicône (10x)	Anello (10x)	Anillo bicono (10x)	Klemring (10x)
9	Strainer	Filtre	Filtro	Tamiz	Zeef
10	Magnetic unit	Tête magnétique	Magnete	Electroimán	Magneetinzet
11	Washer	Joint	Guarnizione	Junta	Pakkingring
12	Nut	Ecrou	Dado	Tuerca	Moer
13	Thermocouple	Thermocouple	Termocoppia	Termoelemento	Thermoelement
15	Screw	Vis	Vite	Tornillo	Schroef
16	O-ring (10x)	Joint torique (10x)	Anello tenuta (10x)	Anillo tórico (10x)	O-ring (10x)
18	Setting screw	Vis de réglage	Vite regolazione minimo	Tornillo de ajuste	Intelschroef
19	O-ring (10x)	Joint torique (10x)	Anello tenuta (10x)	Anillo tórico (10x)	O-ring (10x)
20	Olive	Bicône	Anello	Anillo bicono	Klemring
21	Nut	Ecrou	Dado	Tuerca	Moer
22	Flow pipe	Tuyauterie	Tubo di raccordo	Tubo agua	Aansluit pijp
23	Flow pipe	Tuyauterie	Tubo di raccordo	Tubo agua	Aansluit pijp

Gerätetypen Types of appliances	Types de chaudières Tipo apparecchi	Tipos de aplicaciones Toesteltypes	
Gerat Appliance Chaudière Apparecchio Aparato Toestel	Bestell-Nr. ordering no. numero de commande n° d'ordine número el ordenar bestelnummer	Land Country Pay Paese Paese Land	Bemerkungen remarks remarques osservazioni observaciones opmerkingen
ONL3/3/21-23	7 721 230 001	Deutschland	
ONL3/3/31	7 721 330 001	Deutschland	



BBT Thermotechnik GmbH
Junkers Deutschland
Postfach 1309
D-73243 Wernau

www.junkers.com