

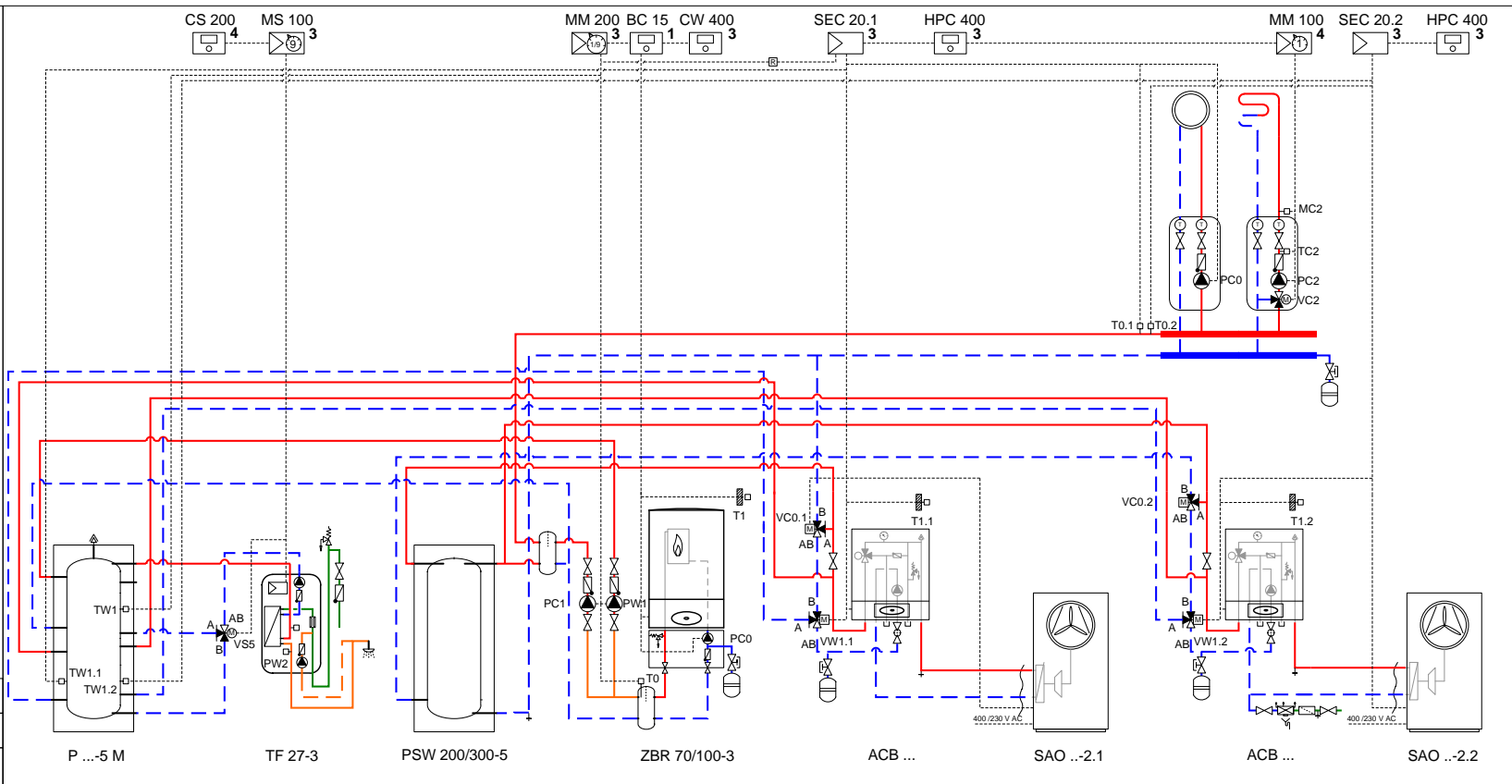
Position des Moduls:

- 1 am Wärme- /Kälteerzeuger
- 2 am Wärme- /Kälteerzeuger oder an der Wand
- 3 in der Station
- 4 in der Station oder an der Wand
- 5 an der Wand
- 6 in dem Regelgerät
- ...

Das gezeigte Anlagenschema ist eine unverbindliche Prinzipdarstellung. Details zur elektrischen Verdrahtung enthält der Schaltplan/Anschlussplan. Nationale und regionale Vorschriften, technische Regeln und Richtlinien beachten.

No.	6720817470
State	26.04.2016

Junkers



- Einsatzgrenzen beachten!
- MFH
 - Temperaturen an TW1 = 70°C
 - Temperaturen an TW1.1 = 45°C
 - Temperaturen an TW1.2 = 45°C – 50°C
 - Max. Systemtemperatur entspricht der Temperatur des Heizkreises mit PC0
 - Kurzer Rohrleitungsabstand der Temperaturfühler T0.1 und T0.2 zur jeweiligen Inneneinheit ACE, um eine schnelle Reaktion zu gewährleisten
 - SAO...-2.1 ist mit einem Gas-Kessel konfiguriert
 - Minimaler Volumenstrom für eine SAO...-2 muss gewährleistet werden (siehe IM)